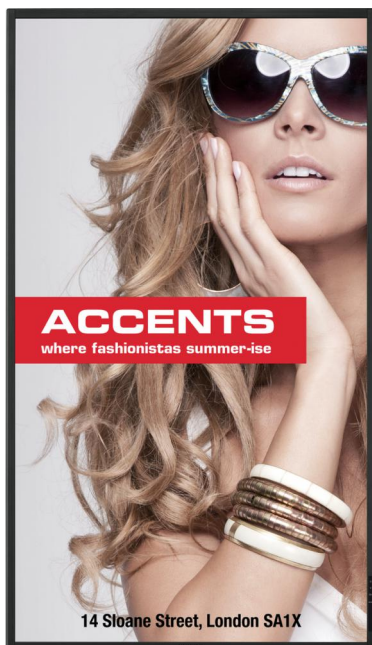


# SHARP

Be Original.

PN-U553



- ▶ TAMAÑO DE LA PANTALLA 55" (138.8 CM EN DIAGONAL)
- ▶ RESOLUCIÓN DE 1.920 X 1.080
- ▶ RATIO DE CONTRASTE 4.000:1
- ▶ LED EDGE LIT
- ▶ OPERACIÓN 24 / 7 OPERATION
- ▶ HDMI Y DISPLAYPORT
- ▶ BAJO CONSUMO DE ENERGÍA

Diseñado para el máximo impacto, fabricado para resistir 24/7, y tamaño para la instalación flexible, el PN-U553 representa una nueva generación dinámica de señalización digitales para interior. Su aspecto estilizado y ligero resulta fácil de instalar en tiendas, oficinas y espacios públicos. Este monitor presume de la extraordinaria calidad de imagen (700 cd/m<sup>2</sup>) necesaria para ofrecer la señalización digital realmente inigualable.

## DATOS DEL MÓDULO DE LA PANTALLA

- ▶ Tecnología de panel: **LCD UV2A**
- ▶ Resolución original (píxeles): **1920 X 1080**
- ▶ Tamaño diagonal (pulg/cm): **55/138.8**
- ▶ Relación de aspecto: **16:9**
- ▶ Tecnología de retroiluminación: **EDGE LED**
- ▶ Brillo (cd/m2): **700**
- ▶ Relación de contraste: **4000:1**
- ▶ Colores de visualización: **1.06b**
- ▶ Tiempo de respuesta (promedio gris a gris) ms: **6.5**
- ▶ Ángulo de visión (H/V)0 CR >10: **178/178**

## ALIMENTACIÓN Y ENTORNO OPERATIVO

- ▶ Voltaje de funcionamiento (V de CA)/frecuencia (Hz): **100 - 240/50-60**
- ▶ Consumo (W) (funcionamiento MAX): **130**
- ▶ Consumo (W) (en espera): **0.5**
- ▶ Temperatura de funcionamiento (oC): **5 - 40**
- ▶ Humedad (%): **20 - 80**
- ▶ Disipación térmica (BTU/h) MAX: **443.6**

## PESOS Y MEDIDAS

- ▶ Tamaño del bisel (L/R) mm: **19**
- ▶ Tamaño del bisel (U/L) mm: **19**
- ▶ Dimensiones del producto (An/Al/Pr) mm: **1250/721/57**
- ▶ Peso del producto sin soporte (Kg): **25**

## CONECTIVIDAD (AUDIO/VÍDEO) ENTRADA

- ▶ HDMI: **1**
- ▶ DVI-D: **1**
- ▶ DisplayPort: **1**
- ▶ VGA: **1**
- ▶ Component: **1**
- ▶ Compuesto: **1**
- ▶ Conector de audio de 3,5 mm: **1**
- ▶ Audio RCA R-L: **1**

## CONECTIVIDAD (CONTROL/DATOS EN SERIE)

- ▶ Entrada RS232C: **1**
- ▶ Salida RS232C: **1**
- ▶ Puerto LAN: **1**

## ESPECIFICACIONES CLAVE

- ▶ Certificación de funcionamiento constante: ✓
- ▶ Altavoces integrados (W): **10 X 10**
- ▶ Entrada de ordenador - Plug and Play: ✓
- ▶ Administración de energía: ✓
- ▶ Color de la carcasa: **NEGRO**
- ▶ Sin ventilador: ✓
- ▶ Función multipantalla - Modo de mural de vídeo (función de ampliación): ✓
- ▶ Conexión en cadena (modo de espejo): ✓
- ▶ Diagnóstico de hardware: ✓
- ▶ Compatibilidad con software de control de monitor: ✓

## SEGURIDAD Y MEDIO AMBIENTE (EUROPA)

- ▶ CE, Informe CB: ✓
- ▶ Contenido de mercurio (mg): **0**
- ▶ Presencia de plomo (aplicación aceptada de la directiva RoHS): ✓

## INSTALACIÓN

- ▶ Horizontal: ✓
- ▶ Vertical: ✓
- ▶ Montaje (VESA/Número de puntos/Inclinación mm): **4/400mm X 200mm**

## CONECTIVIDAD (AUDIO/VÍDEO) SALIDA

- ▶ DVI-D: **1**
- ▶ Audio RCA R-L: **1**

[www.sharp.es](http://www.sharp.es)

**SHARP**  
Be Original.

SHARP ELECTRONICS (EUROPE) LIMITED, Sucursal en España  
WTC Almeda Park  
Plaça de la Pau S/N (Ed.6-PB)  
08940 Cornellà de Llobregat (Barcelona)  
Internet: [www.sharp.es](http://www.sharp.es)